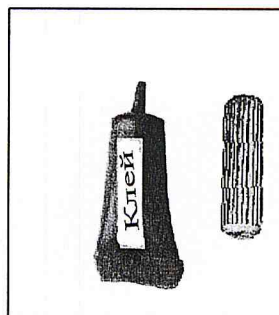
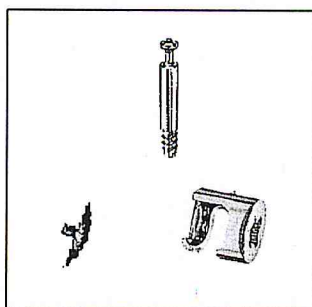


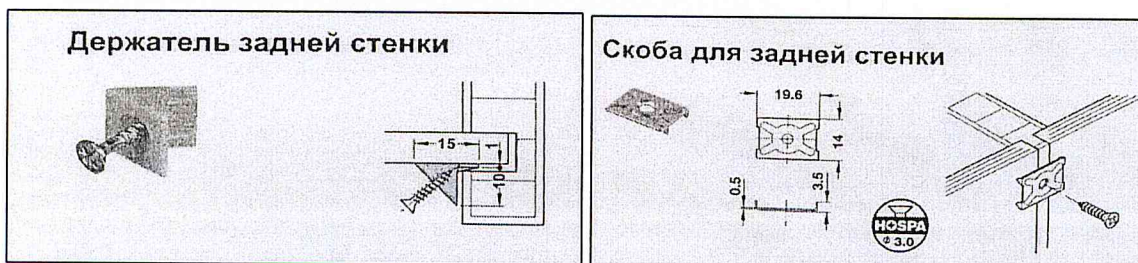
Памятка сборщику.

1. Перед началом сборки внимательно ознакомится с инструкцией, которая прилагается к каждому предмету.
2. Убедится в наличии всей необходимой фурнитуры.
3. Сборку производить пошагово, согласно прилагаемой схеме.
4. Все кантовые соединения **ОБЯЗАТЕЛЬНО** промазывать клеем, это придает жесткость конструкции.

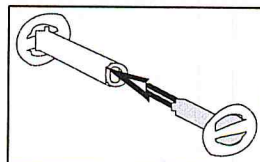
5. Надежно закрепить все эксцентрикковые соединения.



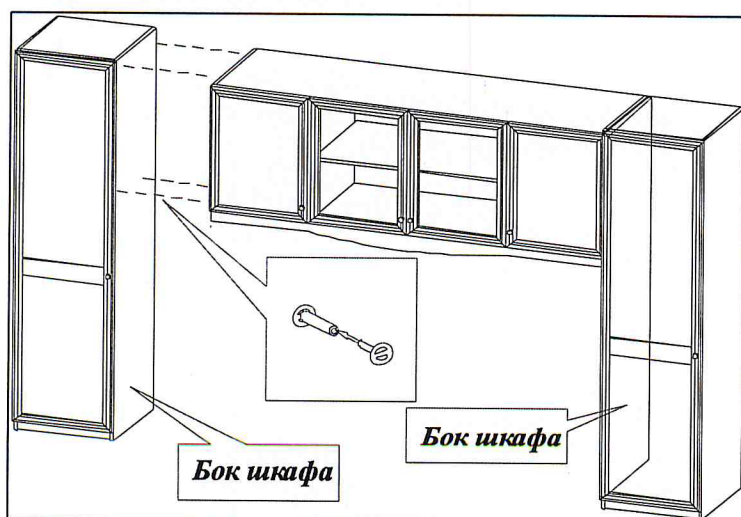
6. После монтажа корпуса **НЕОБХОДИМО** закрепить заднюю стенку(ДВП). Для этого использовать держатели и скобы для задней стенки.



7. **ВНИМАНИЕ!!!** Полки П-15; П-15А; А-13; С-13 устанавливаются между шкафами. Крепятся к ним при помощи стяжек для двух плит.

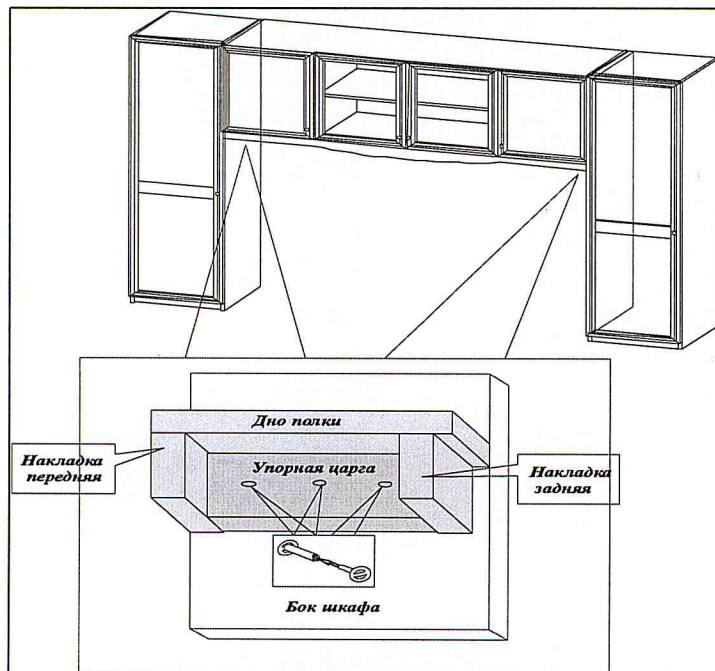


8. Монтаж проводят не менее трех человек.

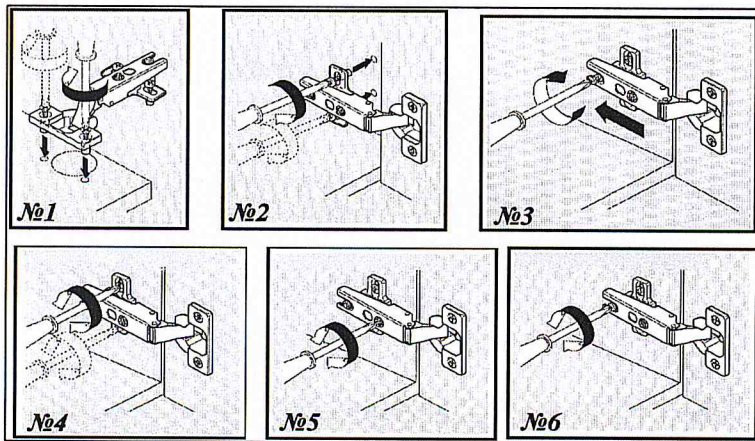


9. ВНИМАНИЕ!!!

После крепления полки к боковинам шкафов **ОБЯЗАТЕЛЬНО** устанавливается упорная цапга. Она крепится к бокам шкафов стяжкой для двух плит. Необходимо досверлить отверстия в боках шкафов сверлом D5мм.



10. После установки дверей необходимо отрегулировать зазоры пользуясь данной схемой.



11. Не выполнение данных инструкций приводит к некачественной эксплуатации мебели. Ответственность по качеству при несоблюдении вышеуказанных требований несет продавец.